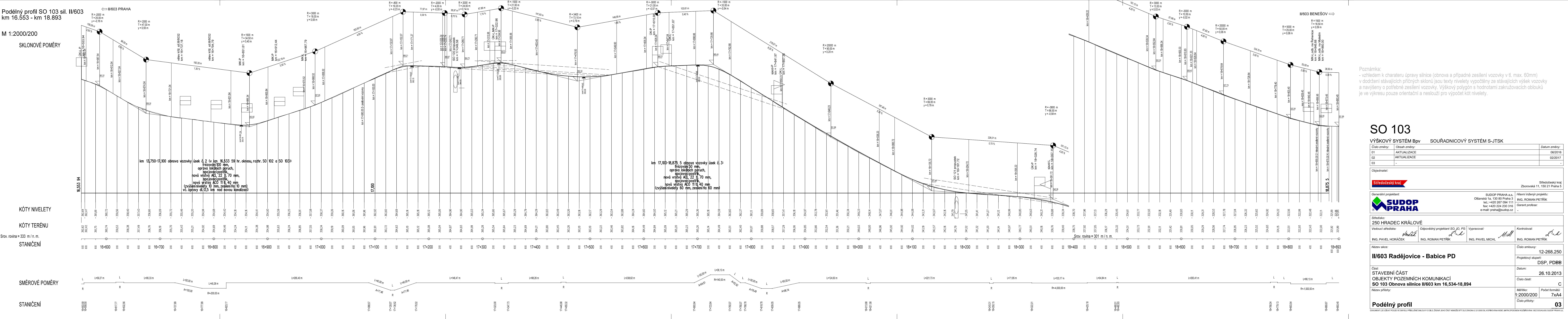


Podélný profil SO 103 sil. II/603
km 16.553 - km 18.893

M 1:2000/20C

SKLONOVÉ POMĚRY



Poznámka:
- vzhledem k charakteru úpravy silnice (obnova a případné zesílení vozovky v tl. max. 60mm) v dodržení stávajících příčných sklonů jsou texty nivelety vypočteny ze stávajících výšek vozovky a navýšeny o potřebné zesílení vozovky. Výškový polygon s hodnotami zakružovacích oblouků je ve výkresu pouze orientační a neslouží pro výpočet kót nivelety.

SO 103

VÝŠKOVÝ SYSTÉM Bpv SOUŘADNICOVÝ SYSTÉM S-JTSK

Číslo změny:	Obsah změny:	Datum změny:
01	AKTUALIZACE	06.05.2018
02	AKTUALIZACE	02.06.2018
03	-	

Objedna



<p>Generální projektant:</p>  <p>SUDOP PRAHA</p>	<p>SUDOP PRAHA a.s. Olšanská 1a, 130 80 Praha 3 tel.: +420 267 094 111 fax: +420 224 230 316 e-mail: praha@sudop.cz</p>	<p>Hlavní inženýr projektu: ING. ROMAN PETŘÍK</p> <p>Garant profese: -</p>
--	---	--

Středisko:
250 HRADEC KR

Vedoucí střediska:	Odpovědný projektant SO, JO, PS:	Vypracoval:	Kontroloval:
ING. PAVEL HORAČEK	ING. ROMAN PETŘÍK	ING. PAVEL MIHL	ING. ROMAN PETŘÍK

Název akce:

II/603 Radějovice - Babice F

Část:
STAVEBNÍ ČÁST
OBJEKTY POZEMNÍCH KOMUNIKACÍ
SO 103 Obnova silnice II/603 km 16,534-18,894

Název prílohy:	Měřítko: 1:2000/200	Počet form: 7
Podélný profil	Číslo přílohy:	

Podélný profil